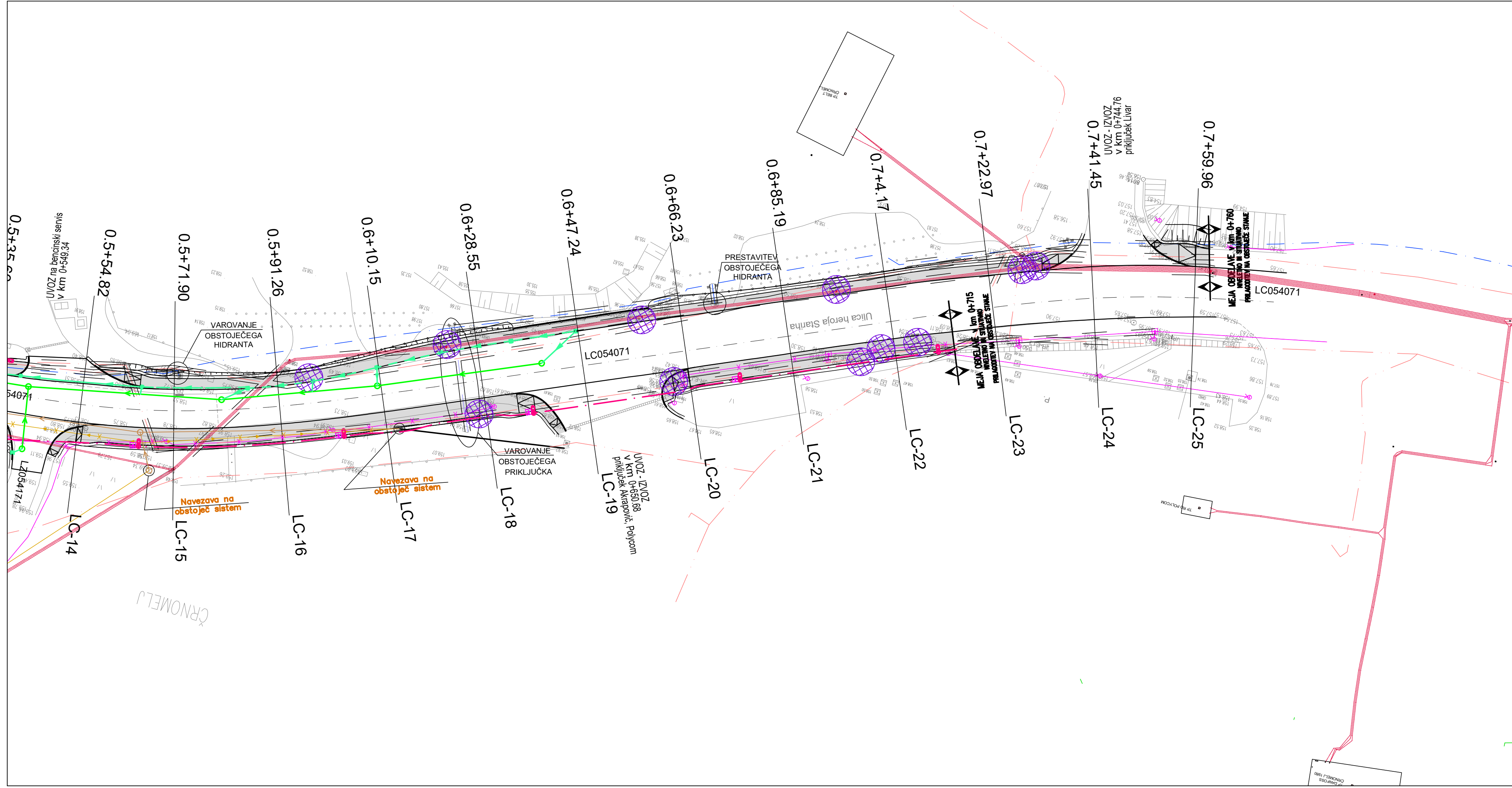


| LEGENDA | | OBSTOJEČE | PROJEKTIRANO |
|--|----------|-----------|--------------|
| ELEKTRIKA NN | nadzemna | — | — |
| | podzemna | — | — |
| ELEKTRIKA SN | nadzemna | — | — |
| | podzemna | — | — |
| TK VODI - Telekom | nadzemna | — | — |
| | podzemna | — | — |
| CESTNA RAZSVETLJAVNA | — | — | — |
| VODOVOD | — | — | — |
| ODVODNIVANJE CESTE | — | — | — |
| KANALIZACIJA ZA ODVOD PADAVNIŠKIH VODA | — | — | — |
| KANALIZACIJA ZA ODVOD KOMUNALNIH ODPADNIH VODA | — | — | — |
| MEŠANI KANALIZACIJSKI SISTEM | — | — | — |
| VAROVANJE - po navodilih upravljavca | | — | — |
| Prilagoditev pokrova jaška na novo nivoletlo | | — | — |
| Opomba: obstoječe vode preveriti na terenu | | | |

| | | | | | | | | |
|---|--|--------------------|--------------------------------|------------------------|-----------|--------|--|---------------|
| sprememba: | | opis spremembe: | | datum: | | podpis | | |
| gradbeno projektiranje in inženiring, d.o.o. Ljubljanska c. 26, 8000 Novo mesto tel.: 07/33 77 630, fax. 07/33 77 631 | | naziv | ime in priimek | ident. št./IZS | podpis | | | |
| | | odgov. vodja proj. | mag. Mojca Radakovič, u.d.i.g. | G-1134 | | | | |
| | | pooblaščen. | mag. Mojca Radakovič, u.d.i.g. | G-1134 | | | | |
| | | projektant | Simon Orač, grad.teh. | | | | | |
| objekt | REGIONALNA KOLESARSKA POVEZAVA ČRNOMELJ - KANIŽARICA | | | št. proj.: | P-2019/45 | | | |
| faza: | PZI | | | merilo: | M 1:500 | | | |
| opis risbe: | ZBIRNA SITUACIJA KOMUNALNIH NAPELJAV | | | del risbe: | | | | |
| vrsta načrta: | 02/1 Načrt gradbeništvu - kolesarska povezava | | | št. načrta: | C-2019/45 | | | |
| št. odseka: | arhivsko št.: | faza/objekt: | šifra risbe: | datum: | | | | december 2020 |
| 8970 | | 0212.00 | | 004.2106 | | G.104 | | |
| št. priloge: | G.4.1 | | avtor risbe: | GPI d.o.o., Novo mesto | | | | |
| | | | ident. št. risbe: | C-2019/45 - G.4.1 | | | | |



VEZAVA LISTOV

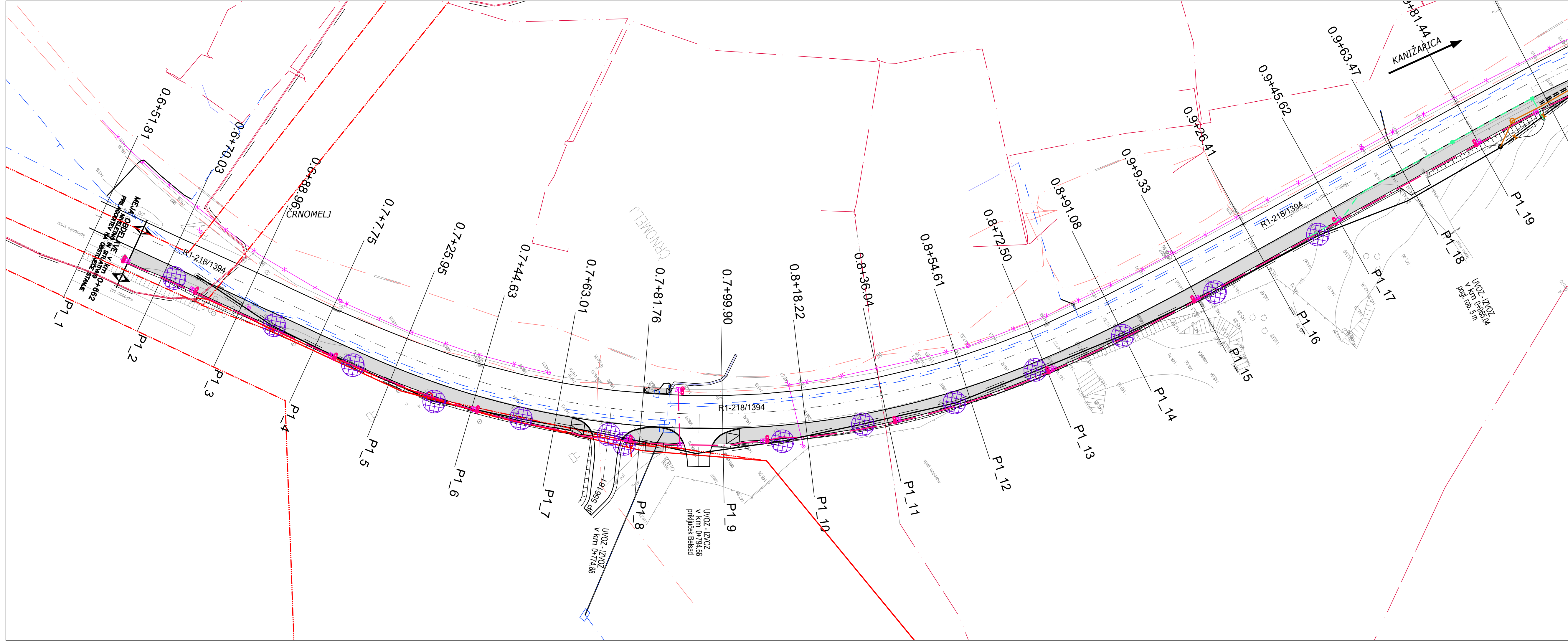
Črnomelj

Kanižarica

| LEGENDA | | OBSTOJEČE | PROJEKTIRANO |
|--|----------|-----------|--------------|
| ELEKTRIKA NN | nadzemna | — | — |
| | podzemna | — | — |
| ELEKTRIKA SN | nadzemna | — | — |
| | podzemna | — | — |
| TK VODI - Telekom | nadzemna | — | — |
| | podzemna | — | — |
| CESTNA RAZSVETLIJAVA | | — | — |
| VODOVOD | | — | — |
| ODVODNIVANJE CESTE | | — | — |
| KANALIZACIJA ZA ODVOD PADAVINSKIH VODA | | — | — |
| KANALIZACIJA ZA ODVOD KOMUNALNIH ODPADNIH VODA | | — | — |
| MEŠANI KANALIZACIJSKI SISTEM | | — | — |

VAROVANJE - po navodilih upravljavca
Prilagoditev pokrova jaška na novo nivoletu
Opomba: obstoječe vode preveriti na terenu

| | | | | | | | |
|--|--|-------------------|--------------------------------|-------------------------------|-----------|--------|--|
| sprememba: | | opis spremembe: | | datum: | | podpis | |
| GPI | | noživ | ime in priimek | ident. št./IZS | podpis | | |
| gradbeno projektiranje in inženiring, d.o.o. | | odgov. proj. | mag. Mojca Radakovič, u.d.i.g. | G-1134 | | | |
| Ljubljanska c. 26, 8000 Novo mesto | | poobl.inž. | mag. Mojca Radakovič, u.d.i.g. | G-1134 | | | |
| tel.: 07/33 77 630, fax: 07/33 77 631 | | projektant | Simon Orač, grad.teh. | - | | | |
| objekt | REGIONALNA KOLESARSKA POVEZAVA ČRNOMELJ - KANIŽARICA | | | št. proj.: | P-2019/45 | | |
| | | | | št. načrta: | C-2019/45 | | |
| | | | | šifra CC: | 2112 | | |
| faza: | PZI | merilo: | M 1:500 | | datum: | | |
| opis risbe: | ZBIRNA SITACIJA KOMUNALNIH NAPELJAV | | del risbe: | december 2020 | | | |
| vrsta načrta: | 02/1 Načrt gradbeništva - kolesarska povezava | | | | | | |
| št. odseka: | arhivska št.: | faza/objekt: | šifra risbe: | prostor za črtno kodo arhiva: | | | |
| 8970 | 0212.00 | 004.2106 | G.104 | | | | |
| št. priloge: | G.4.2 | avtor risbe: | GPI d.o.o., Novo mesto | | | | |
| | | ident. št. risbe: | C-2019/45 - G.4.2 | | | | |



VEZAVA LISTOV

LC054071

2 | 1

Črnomelj

Kanižarica

R1-218/1393

R1-218/8970

R1-217/1209

R1-218/1214

R1-218/1394

P1_1 to P1_19

UVOZ - IZVOZ V km 0+365.04 pogl. rob 5 m

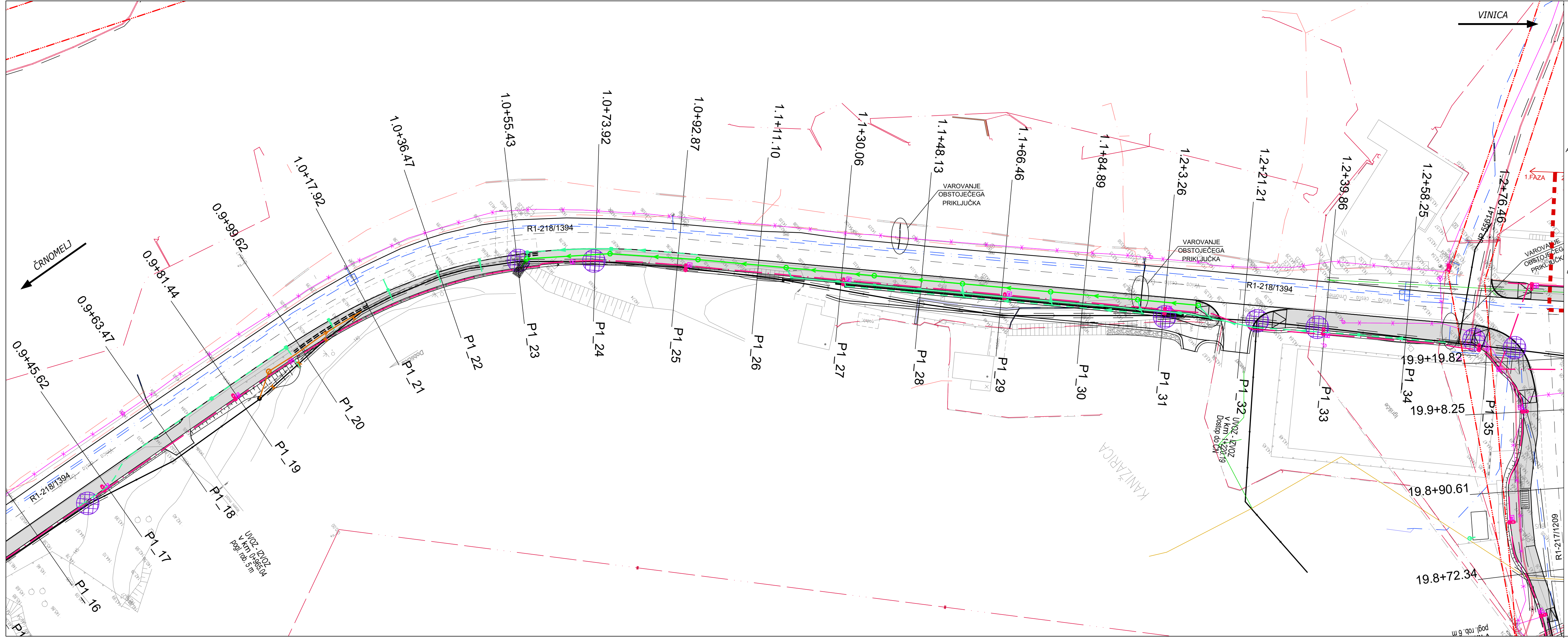
| LEGENDA | | OBSTOJEČE | PROJEKTIRANO |
|--|----------|-----------|--------------|
| ELEKTRIKA NN | nadzemna | — | — |
| | podzemna | — | — |
| ELEKTRIKA SN | nadzemna | — | — |
| | podzemna | — | — |
| TK VODI - Telekom | nadzemna | — | — |
| | podzemna | — | — |
| CESTNA RAZSVETLJAVNA | — | — | — |
| VODOVOD | — | — | — |
| ODVODNIVANJE CESTE | — | — | — |
| KANALIZACIJA ZA ODVOD PADAVINSKIH VODA | — | — | — |
| KANALIZACIJA ZA ODVOD KOMUNALNIH ODPADNIH VODA | — | — | — |
| MEŠANI KANALIZACIJSKI SISTEM | — | — | — |

VAROVANJE - po navodilih upravljavca

Prilagoditev pokrova jaška na novo nivoletu

Opomba: obstoječe vode preveriti na terenu

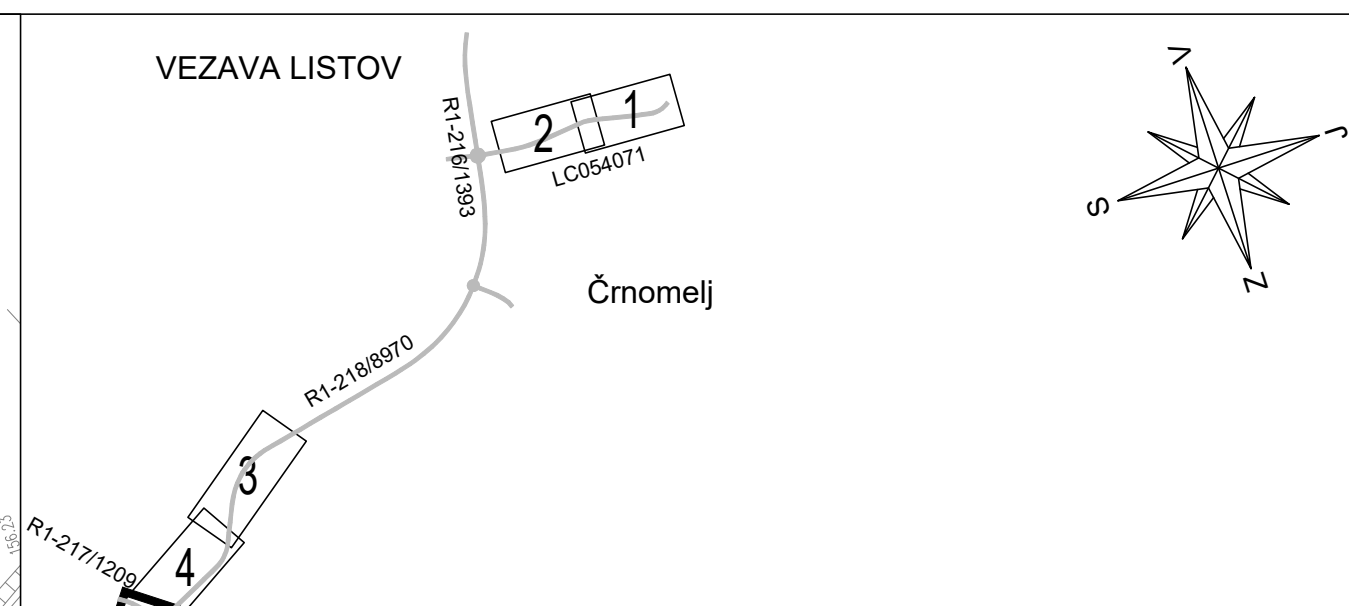
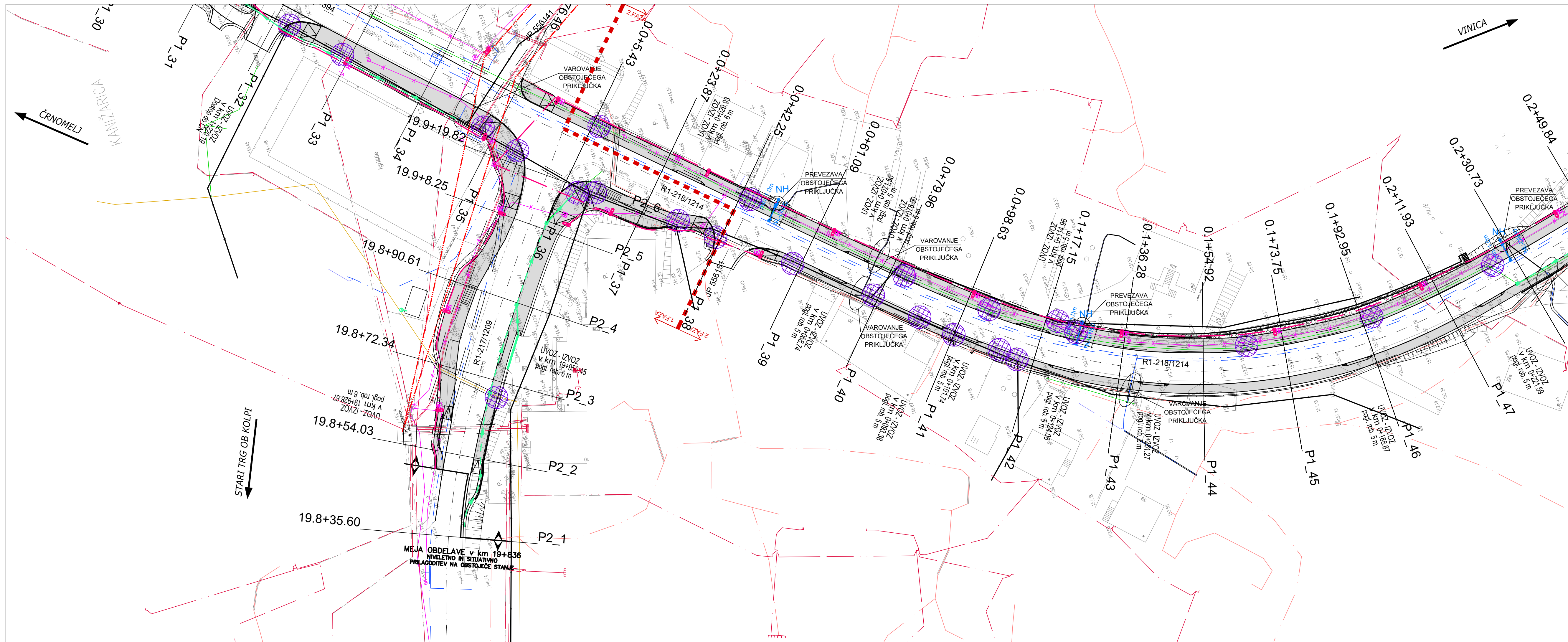
| | | | | | |
|--|--|---|--|-------------------------------|-----------|
| sprememba: opis spremembe: | | datum: | | podpis | |
| <p>gradbeno projektiranje in inženiring, d.o.o. Ljubljanska c. 26, 8000 Novo mesto tel.: 07/33 77 630, fax. 07/33 77 631</p> | naziv odgov. voj. proj. poobl.inž. projektant | ime in priimek mag. Mojca Radakovič, u.d.i.g. mag. Mojca Radakovič, u.d.i.g. Simon Orač, grad.teh. | ident. št.IZS G-1134 G-1134 - | podpis | |
| | objekt | REGIONALNA KOLESARSKA POVEZAVA ČRNOMELJ - KANIŽARICA | | št. proj.: | P-2019/45 |
| | faza: | PZI | merilo: | M 1:500 | datum: |
| opis risbe: | ZBIRNA SITUACIJA KOMUNALNIH NAPELJAV | | del risbe: | | |
| vrsta načrta: | 02/1 Načrt gradbeništvu - kolesarska povezava | | | | |
| št. odseka: | arhivsko št.: | faza/objekt: | šifra risbe: | prostor za črtno kodo arhiva: | |
| 8970 | 0212.00 | 004.2106 | G.104 | | |
| št. priloge: | G.4.3 | avtor risbe: | GPI d.o.o., Novo mesto | | |
| | | ident. št. risbe: | C-2019/45 - G.4.3 | | |



| LEGENDA | | OBSTOJEČE | PROJEKTIRANO |
|--|----------|-----------|--------------|
| ELEKTRIKA NN | nadzemna | | |
| | podzemna | | |
| ELEKTRIKA SN | nadzemna | | |
| | podzemna | | |
| TK VODI - Telekom | nadzemna | | |
| | podzemna | | |
| CESTNA RAZSVETLJAVA | | | |
| VODOVOD | | | |
| ODVODNIVANJE CESTE | | | |
| KANALIZACIJA ZA ODVOD PADAVSKIH VODA | | | |
| KANALIZACIJA ZA ODVOD KOMUNALNIH ODPADNIH VODA | | | |
| MEŠANI KANALIZACIJSKI SISTEM | | | |

VAROVANJE - po navodilih upravljavca
 Prilagoditev pokrova jaška na novo nivoletu
 Opomba: obstoječe vode preveriti na terenu

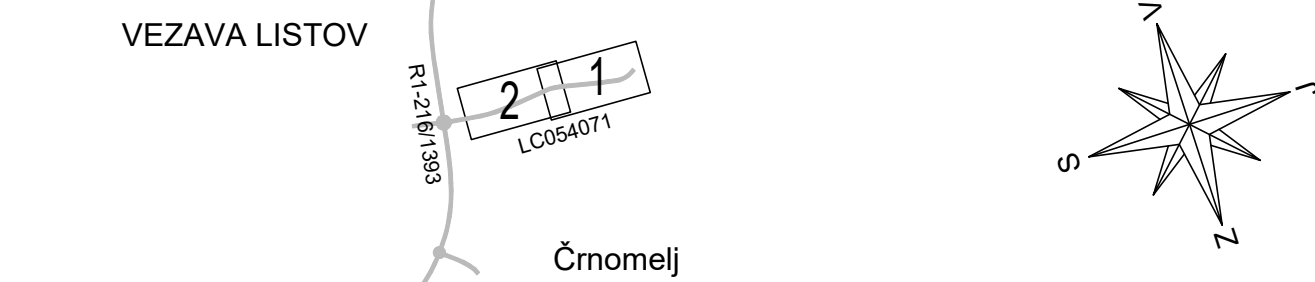
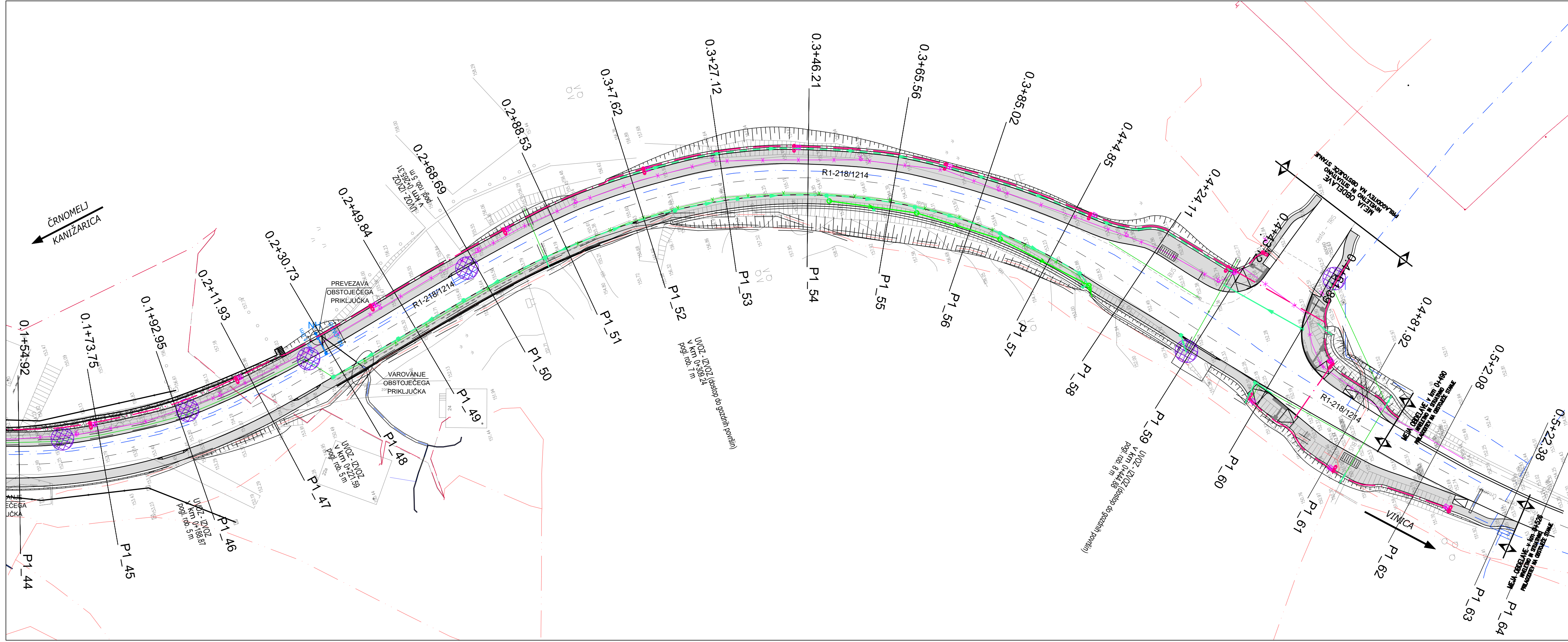
| | | | | | | | |
|---|--|--|---|--|---------------|---------|--|
| sprememba: | | opis spremembe: | | datum: | | podpis: | |
| gradbeno projektiranje in inženiring, d.o.o. Ljubljanska c. 26, 8000 Novo mesto tel.: 07/33 77 630, fax. 07/33 77 631 | | naziv odg.vodja proj. poobl.inž. projektant | ime in priimek mag. Mojca Radakovič, u.d.i.g. mag. Mojca Radakovič, u.d.i.g. Simon Orač, grad.teh. | ident. št.IZS G-1134 G-1134 - | podpis | | |
| objekt: | REGIONALNA KOLESARSKA POVEZAVA ČRNOMELJ - KANIŽARICA | | | št. proj.: | P-2019/45 | | |
| faza: | PZI | | | št. načrta: | C-2019/45 | | |
| opis risbe: | ZBIRNA SITUACIJA KOMUNALNIH NAPELJAV | | | šifra CC: | 2112 | | |
| vrsta načrta: | 02/1 Načrt gradbeništva - kolesarska povezava | | | datum: | december 2020 | | |
| št. odseka: | arhivska št.: | faza/objekt: | šifra risbe: | prostor za črtno kodo arhiva: | | | |
| 8970 | 0212.00 | 004.2106 | G.104 | | | | |
| št. priloge: | G.4.4 | | avtor risbe: | GPI d.o.o., Novo mesto | | | |
| | | | ident. št. risbe: | C-2019/45 - G.4.4 | | | |



| LEGENDA | | OBSTOJEČE | PROJEKTIRANO |
|--|----------|-----------|--------------|
| ELEKTRIKA NN | nadzemna | — | — |
| | podzemna | — | — |
| ELEKTRIKA SN | nadzemna | — | — |
| | podzemna | — | — |
| TK VODI - Telekom | nadzemna | — | — |
| | podzemna | — | — |
| CESTNA RAZSVETLJAVNA | — | — | — |
| VODOVOD | — | — | — |
| ODVODNIVANJE CESTE | — | — | — |
| KANALIZACIJA ZA ODVOD PADAVNIŠKIH VODA | — | — | — |
| KANALIZACIJA ZA ODVOD KOMUNALNIH ODPADNIH VODA | — | — | — |
| MEŠANI KANALIZACIJSKI SISTEM | — | — | — |

VAROVANJE - po navodilih upravljavca
 Prilagoditev pokrova jaška na novo nivoletno
 Opomba: obstoječe vode preveriti na terenu

| | | | | | | | | |
|---------------|--|--|---|---------------------------------------|------------------------|---|--|---------------|
| sprememba: | | opis spremembe: | | datum: | | podpis | | |
| | | naziv odg.vodja proj. poobl.inž. projektant | ime in priimek mag. Mojca Radakovič, u.d.i.g. mag. Mojca Radakovič, u.d.i.g. Simon Orač, grad.teh. | ident št.IZS G-1134 G-1134 - | podpis | gradbeno projektiranje in inženiring, d.o.o. Ljubljanska c. 26, 8000 Novo mesto tel.: 07/33 77 630, fax. 07/33 77 631 | | |
| objekt | REGIONALNA KOLESARSKA POVEZAVA ČRNOMELJ - KANIŽARICA | | | št. proj.: | P-2019/45 | | | |
| faza: | PZI | | | merilo: | M 1:500 | | | |
| opis risbe: | ZBIRNA SITUACIJA KOMUNALNIH NAPELJAV | | | del risbe: | | | | |
| vrsta načrta: | 02/1 Načrt gradbeništva - kolesarska povezava | | | št. načrta: | C-2019/45 | | | |
| št. odseka: | arhivsko št.: | faza/objekt: | šifra risbe: | datum: | | | | december 2020 |
| 8970 | | 0212.00 | | 004.2106 | | G.104 | | |
| št. priloge: | G.4.5 | | | avtor risbe: | GPI d.o.o., Novo mesto | | | |
| | | | | ident. št. risbe: | C-2019/45 - G.4.5 | | | |



| LEGENDA | | OBSTOJEČE | PROJEKTIRANO |
|--|----------|-----------|--------------|
| ELEKTRIKA NN | nadzemna | — | — |
| | podzemna | — | — |
| ELEKTRIKA SN | nadzemna | — | — |
| | podzemna | — | — |
| TK VODI - Telekom | nadzemna | — | — |
| | podzemna | — | — |
| CESTNA RAZSVETLJAVA | | — | — |
| VODOVOD | | — | — |
| ODVODNJEVANJE CESTE | | — | — |
| KANALIZACIJA ZA ODVOD PADAVINSKIH VODA | | — | — |
| KANALIZACIJA ZA ODVOD KOMUNALNIH ODPADNIH VODA | | — | — |
| MEŠANI KANALIZACIJSKI SISTEM | | — | — |

VAROVANJE - po navodilih upravljavca
 Prilagoditev pokrova jaška na novo nivoletu
 Opomba: obstoječe vode preveriti na terenu

| | | | | | |
|---|--|--|---|--|------------|
| sprememba: opis spremembe: | | datum: | | podpis | |
| gradbeno projektiranje in inženiring, d.o.o. Ljubljanska c. 26, 8000 Novo mesto tel.: 07/33 77 630, fax. 07/33 77 631 | | naziv odg.vodja proj. poobl.inž. projektant | ime in priimek mag. Mojca Radakovič, u.d.i.g. mag. Mojca Radakovič, u.d.i.g. Simon Orač, grad.teh. | ident. št.IZS G-1134 G-1134 - | podpis |
| objekt | REGIONALNA KOLESARSKA POVEZAVA ČRNOMELJ - KANIŽARICA | št. proj.: | P-2019/45 | | |
| | | št. načrta: | C-2019/45 | | |
| | | šifra CC: | 2112 | | |
| faza: | PZI | merilo: | M 1:500 | datum: december 2020 | |
| opis risbe: | ZBIRNA SITUACIJA KOMUNALNIH NAPELJAV | del risbe: | | | |
| vrsta načrta: | 02/1 Načrt gradbeništvu - kolesarska povezava | | | | |
| št. odseka: | 8970 | arhivsko št.: | 0212.00 | faza/objekt: 004.2106 | |
| | | šifra risbe: | G.104 | prostor za črtno kodo arhiva: | |
| št. priloge: | G.4.6 | avtor risbe: | GPI d.o.o., Novo mesto | ident. št. risbe: C-2019/45 - G.4.6 | |